

Karta č. 671

Železniční viadukt Krnsko

Aktuální náhled karty:



Železniční viadukt Krnsko

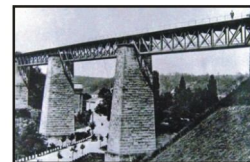
Krnsko je malá obec v nadmořské výšce 230 m. První zmínky o obci jsou z roku 1360.

Hlavní dominantou obce je mohutný železniční viadukt na trati Praha - Turnov, je jedním z nejmohutnějších v České republice. Viadukt se nachází 6 km JZ od Mladé Boleslavi. Most se budoval při výstavbě železnice v roce 1861 přes údolí v Krnsku a byl dokončen v roce 1864. Na sv. Václava přes něj přejel první vlak. Přítomni byli kromě jiných hodnostářů R-U i hraběnka Valdštejnová a hrabě Spork. Až do roku 1911 byla dráha soukromá. Kamenné pilíře stavěli italsí dělníci a kameníci. První most měl příhradovou konstrukci nahoru, smontovanou šrouby. V roce 1884 byla vyměněna za novou, svařovanou příhradovou konstrukcí dolů. V roce 1924 byl most rozřezán autogenem.

Soutěž na přestavbu mostu vyhrála firma Hlava - Kratochvíl a postavila tříoblukový arkádový železobetonový most za 6 měsíců. Délka mostu je 152 m, šířka u pilířů 6 m, rozpětí oblouků je 28 m a v zepětí 12 m, nejvyšší výška je 27 m. Most byl zprovozněn o půlnoci z 21. na 22. září 1924.

Kontakt:

Obecní úřad Krnsko
294 31 Krnsko 41
tel.: +420 326 723 164
e-mail: krnsko@dragon.cz, www.krnsko.cz



Starý most v roce 1884

SBĚRATELSKÁ KARTA KČT

Tato karta slouží zároveň jako indicie k hledání pokladu „Cesty ke hvězdám“.

Více o hře najdete v kanceláři infocentra KČT, na www.cestykehvezdam.cz, www.kct.cz
mobil: +420 602 654 321, +420 736 754 030
tel.: +420 222 711 772

Níže uvedené heslo doplňte do křížovky:

Číslo karty: 0671

Prodej karty: Obecní úřad Krnsko

Otevírací doba:
restaurant

pondělí + středa	08.00-17.00 hodin
úterý + čtvrtek	08.00-15.00 hodin
pátek	08.00-13.00 hodin

Kontaktní informace:

Obec Krnsko
Krnsko 41, 294 31 Krnsko
tel.: +420 326 723 164
e-mail: krnsko@dragon.cz
www.krnsko.cz

Již vyprodané verze karty:

U této karty ještě nejsou staré verze